

Station: Paule ist ein Glücksgriff

Checkliste

Buchtitel: Paule ist ein Glücksgriff (2010)



Grundidee

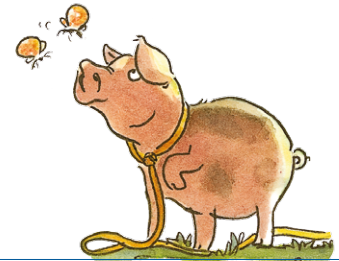
Paule ist adoptiert und hat eine andere Hautfarbe als seine Adoptiveltern. Die Kinder werden aufgefordert, das Ausmalbild mit Paule und seinen Eltern auszumalen. Durch das Malen können die Kinder innehalten und wieder etwas ruhiger werden. Vielleicht gibt das Bild dabei den Anstoß, über ihre Familie nachzudenken.

Spielanleitung

Jedes Kind bekommt das Aufgabenblatt mit dem Ausmalbild von Paule und seiner Familie. Paule begrüßt Ferkelchen und zeigt ihm das Bild von sich und seinen Eltern. Es ist schwarz-weiß. Die Kinder sollen das Bild ausmalen.

Materialien

- Aufgabenblatt Paule ist ein Glücksgriff
- Buntstifte

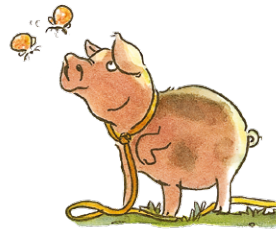


Durchführung

| Ablauf | Aufgaben | Materialien |
|---------------------------|--|---|
| Beginn | Die Kinder lesen den Einleitungstext des Aufgabenblattes | Ein Aufgabenblatt für jedes Kind liegt bereit |
| Durchführung (ca. 9 Min.) | Die Kinder malen das Bild aus | Buntstifte |
| Abschluss | Die Kinder wechseln die Station | |

Station: Paule ist ein Glücksgriff

Aufgabenblatt



Aufgabe

Hallo Ferkelchen!

Guck mal, ist das nicht ein schönes Bild von meiner Familie und mir? Aber in Farbe ist es noch viel besser! Sag doch den Kindern, sie sollen uns richtig schön bunt ausmalen!

